

# Kommunförbundets kommentarsinlägg

Syd kustens rapport om morgon- och  
eftermiddagsverksamheten

Minna Lindberg  
Specialsakkunnig  
Välfärd och bildning



# Eftis är viktigt!

- Sydkusten gör regelbundet kartläggningar: detta är viktigt för att vi ska veta hur det svenskspråkiga fältet ser ut
  - Jämförelse med nationell data
- Eftis har stadgat sin roll i utbildningssystemet under åren
  - Viktig service för familjerna: detta framkommer också i kartläggningen
- Kommunerna ansvarar, men på svenska genomförs det av många olika aktörer
  - Viktigt att det finns ett gott samarbete mellan de olika aktörerna
- Kartläggningen visar att förvaltningen i kommunen sköts ofta i samband med andra uppgifter → önskan om tid för utvecklingsarbete
  - Utvecklingsarbete och utvärdering av egen service & verksamhet

# Utgångspunkten i lagen

## Lagen om grundläggande utbildning, kap 8a, § 48 a-f

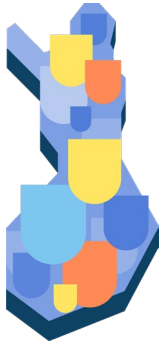
- Kommunen kan anordna och skaffa morgon- och eftermiddagsverksamhet...i den omfattning kommunen beslutar.
- Kommunen kan ordna morgon- och eftermiddagsverksamhet själv eller i samråd med andra kommuner eller skaffa tjänsterna av någon annan offentlig eller privat serviceproducent.
  - Den kan också skaffa tjänsterna genom att betala serviceproducenten understöd för ändamålet.
- Kommunen svarar för att de tjänster som den skaffar ordnas enligt lagen om grundläggande utbildning
- Olika språkgruppers behov skall beaktas

3 [Mer om kommunens ansvar på vår webbplats](#)



**Nästan alla kommuner i Finland (291) ordnar eftis. I verksamheten deltar ca 61 000 barn (2023).**

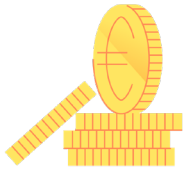
# **Några kommentarer till rapporten ur kommunperspektiv**



## Samtliga tvåspråkiga kommuner ordnar eftis

- Kommunerna erhåller statsandelar – avgörande att få finansiering för lagstadgade uppgifter
- Nästan alla svenskspråkiga barn som ansöker, får plats
- Hög deltagarprocent på svenska → visar även på behovet av eftis

## Resurser



- Många kommuner står inför utmaningar den kommande valperioden
- Nationellt trendar befolkningsstatistiken neråt + ekonomiska läget för offentliga ekonomin är utmanande → **ser över skolnät och servicenät**
  - Påverkar även hur utrymmena blir.

## Språk

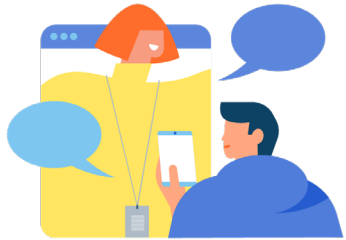


- Lagen om grundläggande utbildning är mycket tydlig då det kommer till språk i *undervisningen*. Eftis är inte undervisning och har därmed litet flexiblare möjligheter. **Kartläggningen visar på vissa gemensamma grupper över språkgränserna.**
  - Ibland utmaningar i att blanda språken, men samtidigt efterlyses ofta mer samarbete över språkgränsen
  - Särskilt viktigt att alla blir förstärkta, har god kvalitet på verksamheten och att eftis är tillgängligt



## Avgifter

- För familjerna en viktig ändring 2016 att kommunen är skyldig att erbjuda nedsänkt eller helt befrias från avgiften
  - Här ser vi att vissa kommuner ännu behöver se över hur de informerar vårdnadshavarna



## Anställningsförhållanden

- Mycket positivt med ökat fortlöpande arbetskontrakt
- Många kommuner jobbar mycket med att hitta lösningar för att heltidsanställa personalen och man har kombinerat med andra jobb. Detta är ett ständigt pussel.



## Behörighet

- Glädjande att behörighetsnivån enligt kartläggningen har stigit!
- Fortbildning krävs och samhället blir allt mer utmanande miljö som kräver att personalen har verktyg och redskap att hantera olika slags elever och känner sig trygg i sin kunskap och yrkesroll

# Målinriktad och kvalitativ verksamhet

- Viktigt att verksamheten är planerad, målinriktad och att personalen och barnen får göra upp innehållet
  - Utvärdering en viktig del av kvalitetsarbetet

## Utvecklingsförslagen

- Samarbetet med skolan och rektorn är central
- Yrkesstolthet, trivsel i jobbet märks i öppna svaren
- Praktiska frågor som informationgång, arbetsredskap mm. Samarbete med arbetsgivaren. **Behovet av fortbildning!**
  - Samarbete, dialog, kommunikation

Viktigt att verksamheten är flexibel, då våra kommuner och skolnät ser så olika ut → det som fungerar på ett ställe kanske inte är bästa lösningen på annat håll.



# Tack.

**Minna Lindberg**

**0505772243**

**[Minna.Lindberg@kommunforbundet.fi](mailto:Minna.Lindberg@kommunforbundet.fi)**

**[@lindbergminna](https://www.instagram.com/lindbergminna)**

**[www.kommunforbundet.fi](http://www.kommunforbundet.fi)**



KOMMUN-  
FORBUNDET

